

net-haus Konfigurator

Kundenorientierte Hausbemusterung und Angebotserstellung



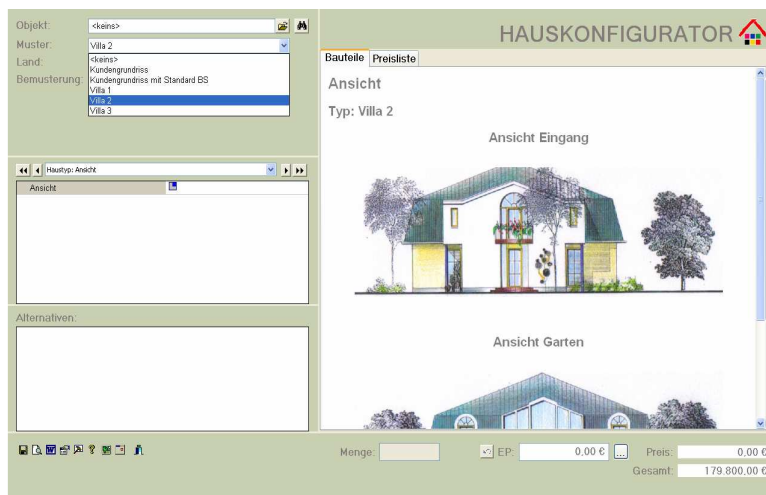
Kurzanleitung

Schritt 1 –Auswahl eines Musterhauses-

Ihr Kunde interessiert sich für ein konkretes Musterhaus (Villa 2), das er schon auf Ihrer Homepage b.z.w. in Ihrem Prospekt gesehen hat oder das der Verkäufer vorschlägt, da es den Vorstellungen der Kunden sehr nahe kommt.

➔ Starten Sie den net-haus Konfigurator

➔ Wählen Sie unter dem Punkt <Muster> Villa 2.



Nachdem Sie gewählt haben erscheinen auf der rechten Seite Bilder und, sofern hinterlegt, weitere Informationen wie Wohnfläche, Zimmer, Dachneigung zum Haustyp Villa 2

➔ **Starten Sie jetzt die Bemusterung. Klicken Sie dazu mit der Maus auf den <grünen Knopf> neben dem Punkt Bemusterung**

The screenshot shows a software interface with the following elements:

- Objekt:** <keins>
- Muster:** Villa 2
- Land:** <Deutschland>
- Bemusterung:** A green button with a circular arrow icon and a red button with a square icon.
- Raumbuch:**
- Start der Bemusterung:** A button.
- Bauteile:** A tab labeled "Pr".
- Ansicht:** A label.
- Typ: Villa**
- Navigation:** A set of arrows and a dropdown menu labeled "Haustyp: Ansicht".
- View:** A large empty rectangular area.

Nun öffnet sich automatisch das Fenster Grundeigenschaften. Hier können Sie die Adresse des Interessenten, Stammdaten zu dem geplanten Bauvorhaben und welche Preisliste zur Angebotserstellung verwendet werden soll, erfassen. Zusätzlich können Sie das Raumprogramm, das im Muster vorgegeben ist, verändern.

➔ **Um mit der DEMO fortzufahren ist es ausreichend, in der oberen Zeile des Fensters im Punkt <Objekt> einen Namen z.B. BV Schulz anzugeben.**

The screenshot shows a dialog box titled "Grundeigenschaften" with the following elements:

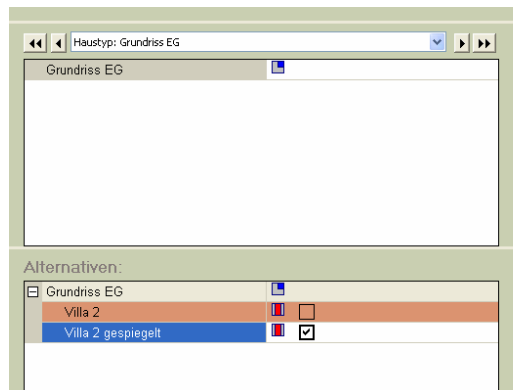
- Objekt:** BV Schulz
- Zusatz:**
- Suchen:** A button.
- Tabs:** Interessent, Objekt, Preisliste, Angebot, Projektleiter, Räume.
- Form fields:**
 - Namen:** Name 1: Name 2:
 - Straße/PLZ:** Name 3:
 - Postfach:** Name 4:
 - Ort:** Name 5:
 - Verbindung:**
- Buttons:** OK, Abbrechen.

Schritt 2 -Start der Bemusterung-

Nun können Sie mit der Anpassung des Typenhauses Villa 2 nach den Vorstellungen des Kunden beginnen. In mittleren linken Teil auf der Konfiguratoroberfläche finden Sie dazu eine Überschrift für das aktuelle Thema, eingerahmt von Pfeilen, mit denen Sie vor und zurück blättern können. In den unteren Feldern werden die Bauteile angezeigt, die zu den jeweiligen Thema vorhanden sind. Bauteile die im Standart nicht vorhanden sind, aber zusätzlich gewählt werden können, sind mit einem Auswahlkästchen versehen. Per Mausklick führen Sie die Auswahl durch.

Für unser Musterhaus will unser Kunde anstelle des „normalen Grundriss“ einen gespiegelten Grundriss im Erdgeschoß.

➡ **Blättern sie dazu zum Thema <Haustyp: Grundriss EG> und aktivieren Sie im unteren linken Bereich den Punkt <Villa 2 gespiegelt>.**



Auf der rechten Seite wird nun der gespiegelte Grundriss angezeigt.

Blättern Sie jetzt in den Themen bis zum Punkt <Allgemeines: Planung> weiter. In unserem Beispiel ist die Planung nicht im Grundpreis enthalten, kann aber zusätzlich gewählt werden.

➡ **Wählen Sie den Punkt <Planung> an.**

➡ **Wechseln Sie in der Ansicht auf der rechten Seite vom Reiter <Bauteile> auf den Reiter <Preisliste>.**


Es erscheint eine Liste mit den bisher gewählten Punkten. Da unser gespiegelter Grundriss preisneutral ist, wird nur ein Mehrpreis bei dem Punkt Planung ausgegeben.

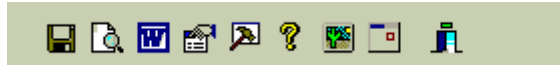
Pos.	Ang.	Gewerk	Maßnahme	Raum	Menge	Kosten	Gew.
0		Grundriss EG	Grundriss EG, Typ: Vi...				19.09.2006
0		Planung	Planung			2.900,00 €	19.09.2006

Sie können nun zur Ansicht Bauteile zurückkehren und die Konfiguration fortsetzen.

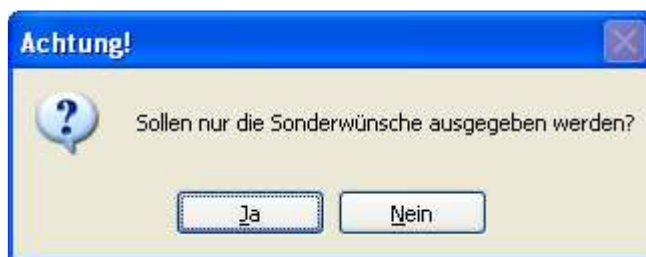
Schritt 3 -Erzeugung von Angeboten und Baubeschreibungen-

Sofern Sie keine weiteren Punkte auswählen wollen, können Sie nun Ihre Dokumente für das Angebot und / oder die Ausstattung ausgeben.

➔ Gehen Sie dazu auf der linken Seite ganz unten auf den Punkt  der für die Ausgabe der Dokumente in Word steht. Wählen Sie aus der Liste den Punkt <Baubeschreibung>.




➔ Sie werden nun gefragt ob nur die Sonderwünsche ausgegeben werden sollen. Um die komplette Baubeschreibung auszugeben gehen Sie auf <Nein>.

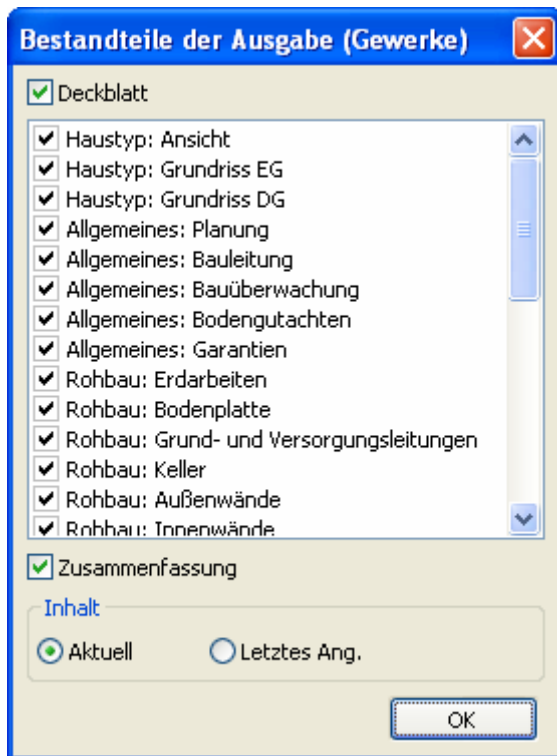


Wollen sie nur eine Beschreibung der gewählten Sonderwünsche, als Ergänzung zur Standardbaubeschreibung ausgeben, gehen sie auf <Ja>

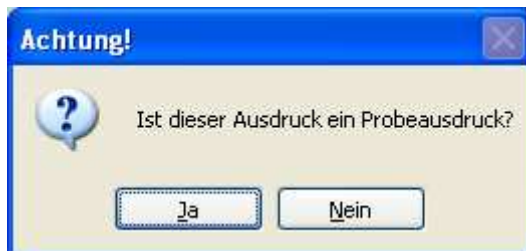
Es erfolgt die Ausgabe der Bau- und Leitungsbeschreibung.

➔ Als nächstes können Sie ein Ausstattungsprotokoll erzeugen. Gehen Sie dazu auf den Punkt  in der linken unteren Zeile und wählen Sie den Punkt <Ausstattungsprotokoll Bild> aus.

➔ Es erscheint ein Auswahlménü, in dem Sie wählen können welche Gewerke bei dem Ausstattungsprotokoll ausgegeben werden sollen. Bestätigen Sie die Auswahl mit <OK>.



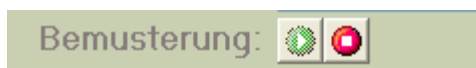
➔ Vor Start der Ausgabe werden Sie gefragt ob der Ausdruck ein Probeausdruck ist. Bestätigen Sie die Abfrage mit <Nein>.



In der Grundeinstellung des net-haus Konfigurator ist festgelegt, dass im Ausstattungsprotokoll nur die Sonderwünsche ausgegeben werden. Möchten Sie im Ausstattungsprotokoll auch die Standards ausgeben, deaktivieren Sie unter dem Punkt <Extras / Optionen / Ausgabe> den Punkt <Nur Ausgabe von Sonderwünschen>.

Schritt 4 – Beendigung der Bemusterung

➔ Sie haben Ihre erste Bemusterung durchgeführt. Durch Mausklick auf den roten Knopf beenden Sie die Bemusterung.



Sie können zu jedem Zeitpunkt das aktuelle Kundenprojekt wieder aufrufen, Änderungen in der Bemusterung vornehmen oder Nachträge erstellen. Dazu rufen Sie nach dem Start des Konfigurators über den Punkt <Objekt> das gewünschte Angebot auf.

Hilfe zur Programmbedienung

Weiterführende Informationen zur Bedienung des net-haus Konfigurators finden Sie unter dem Punkt Hilfe innerhalb des Programms. Zusätzlich können Sie sich unter der Programmgruppe, aus der sie Ihren Konfigurator starten, das vollständige Handbuch ausdrucken.

Bei weiteren Fragen wenden Sie sich bitte an:

*net-haus GmbH
Dietzgenstr. 46
13156 Berlin
Tel. 030 47484280
Fax. 030 47484286*

E-Mail: info@net-haus.com